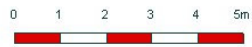
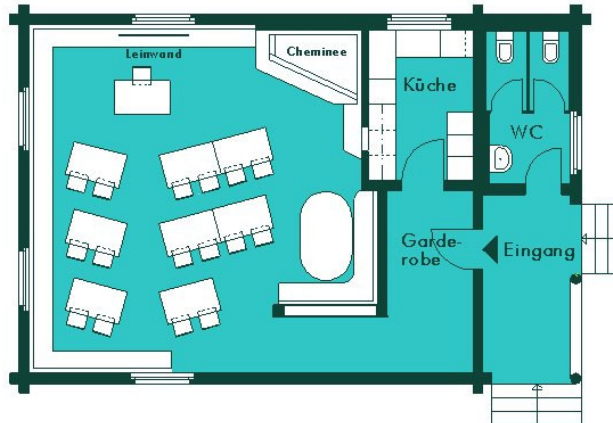


Variante 1

Seminar- oder Schulungs-Bestuhlung

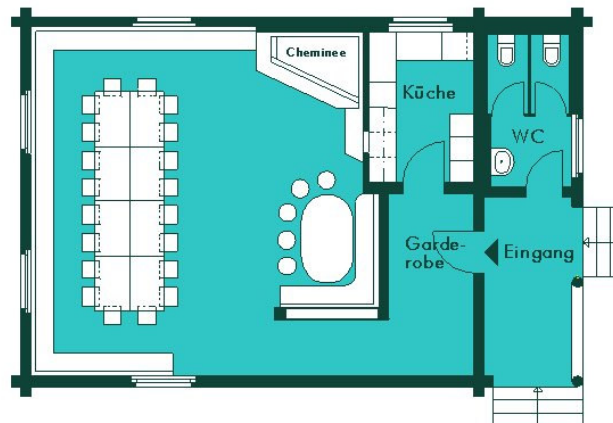
16 Teilnehmer



Variante 2

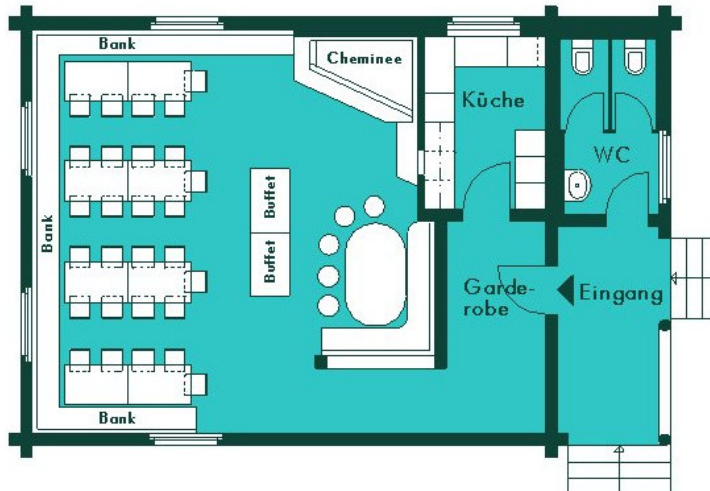
Seminar- oder Bankett-Bestuhlung

30 Personen



Variante 3

50 Personen



Mobiliar:

30	Stabellen	Stammtisch für 10 Personen
14	Hocker	Ausentische für 70 Personen
8	Tische 120/75	
5	Klapptische 120/75	

Variante 4

Standard-Bestuhlung mit
Tischergänzung

66 Personen

